

Schäfer Technik GmbH

Maschinenersatzteile für Wäschereien



**Optimale Maschinenverfügbarkeit und
Kosteneffizienz durch Unabhängigkeit vom
Anlagenhersteller**

Schäfer Technik GmbH
Bleichstrasse 24
89077 Ulm

Tel.: +49 (0) 731 96622-0
Fax: +49 (0) 731 96622-51
e-mail: info@schaefer-technik.de
www.schaefer-technik.de

Unser Produktportfolio

Antriebs- und Reibräder sowie Bandagen

Rollen- und Mitnehmerketten + Kettenräder

Wollfilze / Polyesternadelfilze

Baumwollgurte mit/ohne Lycrafäden

Transportgurte für die Eingabe

Faltmaschinengurte

Verbindersysteme

Kunststoffe

Antriebs- und Umlenkwellen

Lager, Lagergehäuse und Zubehör

Zahn- und Keilriemen sowie Scheiben

Motoren, Getriebe und Kupplungen

Mechanische Reparaturen und Montageservice
vor Ort

Viel Technik aus einer Hand – alle Ihre Bedarfsfälle in der Antriebs- und Fördertechnik von einem Ansprechpartner

Die Schäfer Technik GmbH bietet ein komplettes Sortiment antriebs- und förder-technischer Bauteile und Komponenten zur Wartung und Instandsetzung Ihrer Maschinen. Unser Sortiment gliedert sich in folgende Untergruppen:

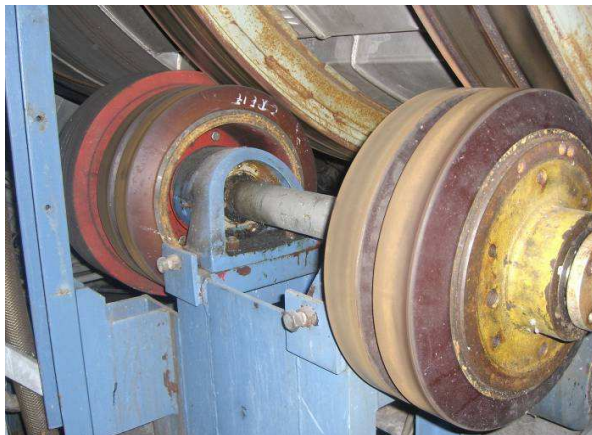
1. Wälzlager- und Dichtungstechnik
2. Lineartechnik, Pneumatik und Hydraulik
3. Riementechnik (Zahn-, Keil-, Flach- und Rundriemen)
4. Kettentechnik
5. Kupplungstechnik
6. Förderbandtechnik
7. Räder & Rollen
8. Motoren, Getriebe und Getriebeinstandsetzung
9. Dreh-, Fräs- und Verzahnungsteile nach Zeichnung & Muster

Für sämtliche Produktbereiche stehen Ihnen kompetente Ansprechpartner sowohl im Innen- wie im Außendienst zur Verfügung. Wir helfen Ihnen bei der Definition der von Ihnen benötigten Bauteile bzw. nehmen uns der geschilderten Problemstellungen speziell an und versuchen deren Ursache durch Einsatz eines optimierten Produkts aber auch durch konstruktive Änderungsempfehlungen dauerhaft zu beheben.

Wir entwickeln mit Ihnen gemeinsam eine optimierte Ersatzteilbevorratung bzw. -versorgung und helfen Ihnen durch gezielte Lagerbewirtschaftung sowie den Einsatz alternativer Bauteile Kosteneinsparungen im Bereich der Instandhaltung zu erarbeiten.

Schäfer Technik ist mehr als nur die Versorgung mit Ersatzteilen, wir liefern Ihnen ein Paket aus Produkten, Service- und Beratungs-, Konfektions- und Montage- bzw. Wartungsarbeiten für einen kosteneffizienten Betrieb Ihrer Maschinen.

Bandagen, Antriebs- und Reibräder



Wir führen für Sie ein breites Sortiment an Antriebs-, Last und Reibräder sowie Stütz- und Lenkrollen mit unterschiedlichsten Beschichtungsmaterialien. Die Bereifungen mit unterschiedlichen Shorehärten erlauben unterschiedliche Belastungsmöglichkeiten zur Abdeckung Ihrer Anwendungen.

Antriebsräder für Waschtrommeln und Wäschetrockner liefern wir als Neuteil inklusive dem Metallkern. Gerne überarbeiten wir auch Ihre bestehenden Räder, entfernen die Altbandage und versehen den Stahlkern mit einer neuen Bandage, die eine optimale Funktionalität Ihrer Trommeln und Trockner garantieren. Bandagen sind verfügbar in folgenden Materialien:

- Vulkollan, 92 Shore A
- Hochleistungselastomere, 95 Shore A
- Vulkollan mit Zusatzstoffen, 93/94 Shore A
- Elektrisch leitfähiges Vulkollan, 94 Shore A
- Polyurethan, 92 Shore A
- Polyurethan rot/grau mit gummielastischen Eigenschaften, 75 Shore A
- Gummibereifung, 73 Shore A



Rollenketten mit und ohne Anbauteilen

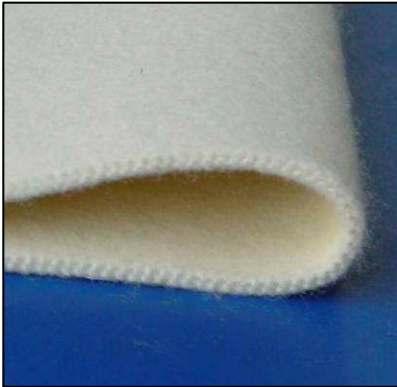
Rollenketten und entsprechende Kettenräder, gefertigt nach Muster, Skizze bzw. Zeichnung in unseren eigenen Werkstätten, sind ein wichtiger Bestandteil unseres Lieferprogramms. Wir liefern Rollenketten in Schwarzstahl, Edelstahl aber auch in wartungsfreier, schmierstoffloser Ausführung.



Ketten mit Anbauteilen finden sich in vielen Bereichen ihrer Anlagen. Wir führen ein breites Sortiment an Ketten mit Mitnehmern aus Kunststoff und Stahl, wobei Spritzgussteile aus Kunststoff durch Frästeile ersetzt werden. Gerne demontieren wir auch Bauteile von ihrer bestehenden Kette und rüsten damit eine neue Kette aus bzw. montieren von Ihnen beigestellte Anbauteile.



Woll- und Nadelfilze



Endlos gewobene und gewalkte Wollfilze mit PES-Zugträger für eine besonders geringe Dehnung sind unser Top-Produkt in diesem Produktsortiment.

Unsere Wollfilze sind aus 100% Wolle mit einem Minimalgewicht von 1.500 g/m². Sämtliche Produkte sind thermofixiert und stabilisiert. Die Filze können bei Messerkanten ab Ø 4mm eingesetzt werden, die Dicke schwankt zwischen 3 – 3,5 mm.

Neben unseren Hochleistungsfilzen bieten wir verschiedene kostengünstigere Varianten:

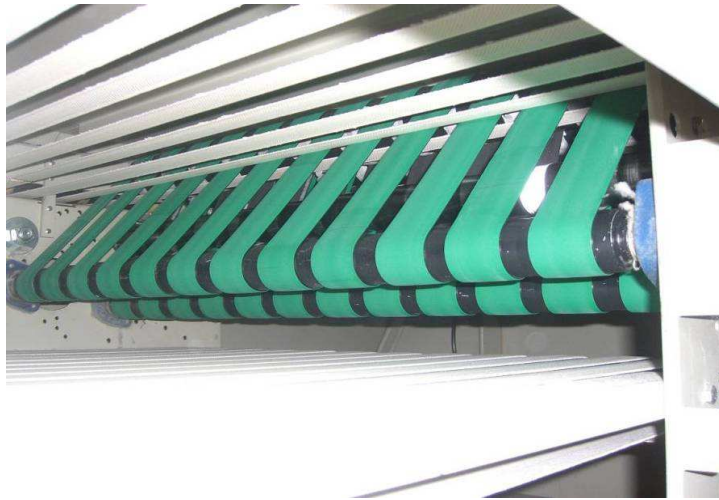
Nadelfilze aus Aramid:

Diese Nadelfilze werden aus 100% Originalfasern mit dreidimensionalem Stützgewebe hergestellt. Der Filz ist antistatisch imprägniert und eignet sich besonders für elektrisch- und gasbeheizte Mangeln mit mehr als 10 bar Dampfdruck. Je nach Gewicht eignen sich diese Filze besonders für Stahlwolle-, Lamellenfeder-, Spiralfeder- und Rundfeder-Unterbewicklung.

Polyester-Nadelfilze:

Diese thermofixierten, antistatisch imprägnierten Nadelfilze werden aus hydrolysebeständigen Fasern mit dreidimensionalem Stützgewebe hergestellt. Der Filz eignet sich besonders für Mangeln bis 10 bar Dampfdruck. Je nach Gewicht eignen sich diese Filze besonders für Stahlwolle-, Lamellenfeder-, Spiralfeder- und Rundfeder-Unterbewicklung.

Kunststofftransportbänder für die Eingabe, Faltung und den innerbetrieblichen Transport



Unsere Transportbänder liefern wir als offene Meterware, vorbereitet zur Montage mit einer Endlosverbindung in der Maschine, ausgerüstet mit mechanischen Kunststoff- bzw. Metallverbindern sowie im endlosen Zustand.

Folgende Gurtypen bieten wir an:

- Endlos gewobene Wollfilz-Einlaufgurte
- Polyesterfilz-Einlaufgurte mit eingewobenem Kunststoffverbinder
- Gelochte Nadelfilze, chemisch behandelt, für Ansaug-Eingabetische und Faltmaschinen
- Baumwoll-Faltmaschinengurte
- Faltmaschinengurte mit Baumwollfäden
- Faltmaschinengurte mit Lycrafäden
- Elastische Faltmaschinengurte
- Entwässerungsgurte
- PU- und PVC-Transportbänder für den Schmutzwäschetransport
- Elastische PU-Flachriemen

Die Bänder werden in unseren eigenen Werkstätten konfektioniert und auf Wunsch hin in ihren Maschinen montiert.



Eingewobene Kunststoff Polyester-Verbinder

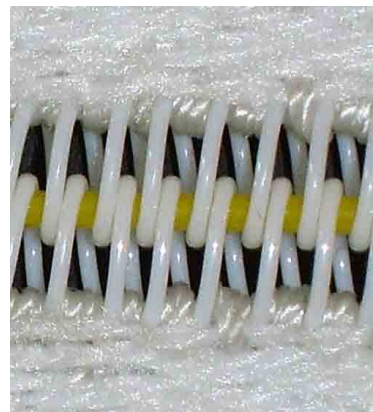
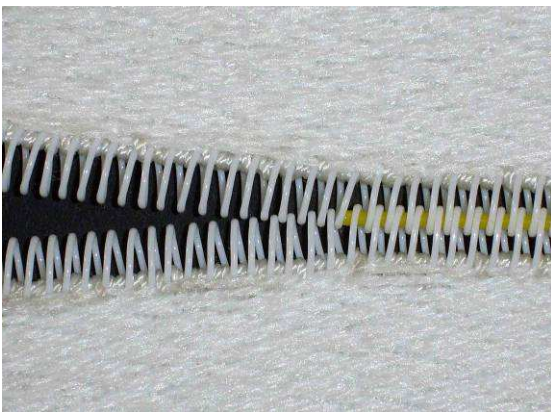
Edelstahl-Verbinder

Endlos gewobene Version

Für eine rasche Eigenmontage von Transportbändern rüsten wir verschiedene Qualitäten mit mechanischen Verbindern aus Kunststoff bzw. Metall aus. Wir liefern sowohl fertig konfektionierte Bänder als auch die Einzelteile, wie Verbinder und entsprechende Verbindungsgeräte. Unser Verbinderprogramm umfasst auch folgende Spezialsysteme:

Eingewobene Kunststoff Polyesterspirale in verschiedenen Grössen:

- SS 52 Standard ab Ø 8 mm
- SS 53 Kleinstspirale ab Ø 6 mm
- SS 52 PEEK temperaturbeständig bis 300°C



Endlos gewoben – ohne Verbindung

Spezialtransportbänder aber auch Nadel- und Wollfilze liefern wir in endlos gewobener Ausführung für Messerkanten ab Ø 6 mm.



Kunststoffe – Gleitschienen, Dreh- und Frästeile nach Ihren Vorgaben, Mustern und Zeichnungen

Technische Kunststoffe finden im heutigen Maschinenbau in unterschiedlichen Applikationen breite Anwendung. Unser Haus führt eine umfangreiche Palette unterschiedlicher Werkstoffe und Qualitäten, mit denen wir in der Lage sind, Ihre Ersatzteilanwendungen optimal abzudecken. Unsere Werkstoffe zeichnen sich vor allem durch gute Gleiteigenschaften und hohe Verschleißfestigkeit aus, womit wir eine lange Lebensdauer der Werkstoffe und damit eine geringe Wartungsintensität Ihrer Anlagen garantieren können.

Wir liefern Ihnen:

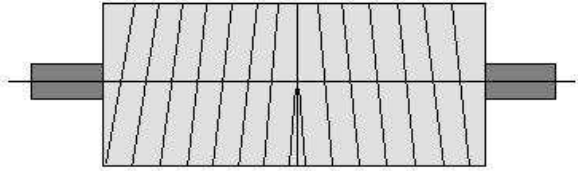
- Gleitschienen für Rollenketten, Zahn-, Rund- und Keilriemen
- Plattenware und Rundstäbe in unterschiedlichsten Stärken und Durchmessern
- Individuelle Zuschnitte aus Platten und Rundstäben
- Kostengünstige, präzise Dreh- und Frästeile nach Ihren Mustern, Vorgaben und Zeichnungen

Hochleistungswerkstoffe sind für außergewöhnliche Anforderungen und hohe Belastungen konzipiert und entstehen als Weiterentwicklung der oben beschriebenen technischen Werkstoffe. Sie zeichnen sich durch überdurchschnittliche chemische, mechanische sowie thermische Widerstands- und Belastungsfähigkeiten bei gleichzeitiger dynamischer Beanspruchung aus. Ihre Aufgabestellungen sind unser Ansporn, mit unseren Partnern nach individuellen Lösungen für Sie zu suchen.



Friktionsbeläge / Webbaumbeläge

Friktionsbeläge



Walze mit spiralförmig aufgeklebtem
Friktionsbelag Typ 1011

Unser Lieferprogramm umfasst eine Vielzahl von Friktionsbelägen mit unterschiedlicher Oberflächenstruktur wie z.B. Noppen, Waffelmuster, Supergrip oder Längsrille.

Unsere Standardrollen haben eine Länge von 30 m, die Breite beträgt normalerweise 50 mm, die Stärke schwankt je nach Oberflächenstruktur. Unsere Beläge sind hitzebeständig, selbstklebend bzw. werden mit unserem Spezialkleber N55 auf der Trommel verklebt, um eine einwandfreie Funktion der Walzen zu gewährleisten. Die beiden Enden werden mit Schrauben fixiert.

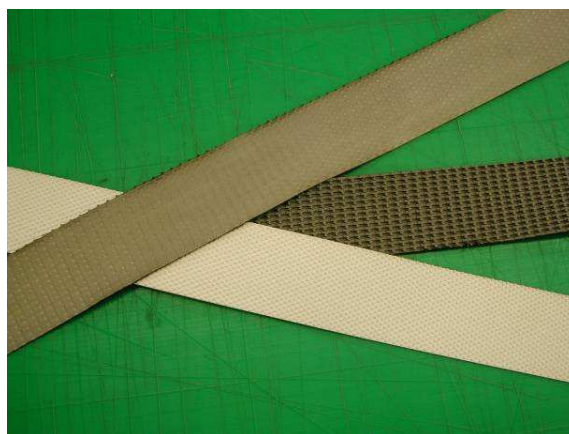
Für Hochtemperaturanwendungen empfehlen wir aufvulkanisierte Trommelbeläge für bessere Haltbarkeit und längere Standzeiten.

Gerne überholen wir Ihre Trommeln in unseren eigenen Werkstätten, lagern diese neu und bringen die notwendigen Trommelbeläge auf.

Webbaumbeläge

Neben Friktionsbelägen bieten wir eine breite Palette unterschiedlicher Webbaumbeläge mit kräftiger Gewebeunterlage. Die Beläge haben eine 1,5 – 2,5 starke Deckschicht aus Gummi auf der Basis von Natur- und Acrylnitril-Kautschuk, wobei die eigentliche Oberfläche glatt oder profiliert ausgeführt werden kann.

Die Gewebeunterlage kann sowohl selbstklebend als auch zur Verklebung vorbereitet geliefert werden, wobei wir Ihnen auch die dazu korrespondierenden Kleber für optimale Haftung auf den Trommeln anbieten und liefern können.



Mechanische Wartungsarbeiten und Einbauten vor Ort

Schäfer Technik beschäftigt sich nicht nur mit der zeitnahen und termingerechten Bereitstellung der von Ihnen benötigten Produkte. Vielmehr bieten wir Ihnen auch einen umfassenden Montage- und Einbauservice für die von uns gelieferten Produkte der Antriebs- und Fördertechnik an.

Für die **zeitnahe Belieferung** Ihres Hauses bieten wir:

- 24 Stunden-Service, 365 Tage im Jahr
- Abholmöglichkeit rund um die Uhr – „ROTE BOX“
- Eigene Fertigungsmöglichkeiten im Bereich von Dreh-, Fräs- und Verzahnungsteilen aus Stahl, Edelstahl und Kunststoff
- Umfassendes Beschaffungsnetzwerk

Für den **zeitnahen Einbau** Ihrer Transportbänder bieten wir:

- Ausgebildete Fachmonteure mit Erfahrung in der Wäschereibranche
- 24 Stunden-Bereitschaft unserer Monteure
- Notfallnummer
- Kurze Reaktionszeiten
- Wettbewerbsfähige Stundensätze

Für die **zeitgerechte mechanische Überholung** Ihrer Produktionsanlagen bieten wir:

- Erfahrene Techniker zur Begutachtung und Aufnahme der erforderlichen Reparaturmaßnahmen
- Ausgebildete Fachschlosser mit Erfahrung in der Wäschereibranche
- Umfassendes Sortiment an Bauteilen der Antriebs- und Fördertechnik mit sofortiger Verfügbarkeit
- Wettbewerbsfähige Stundensätze

Achtung: Wir wollen ausdrücklich darauf hinweisen, dass wir elektrische Arbeiten nicht selbst durchführen, sondern die Arbeiten in Regie an eine Drittfirma vergeben, wenn Sie eine Abarbeitung Ihrer Aufgabenstellungen aus einer Hand wünschen.

Bitte fragen Sie uns, wir sind gerne für Sie da.